



芯海科技

CHIPSEA

股票代码:688595

CSE7759B 评估板用户手册

V1.1

涉密等级：公开



芯海科技(深圳)股份有限公司

www.chipsea.com

+86-0755-8616 9257

sales@chipsea.com

518000

版本历史

时间	记录	修改人	版本号
2017-09-11	初版发行	谢燕	1.0
2022-07-06	更改格式	徐鹏博	1.1

目录

版本历史.....	2
目录.....	3
1 CSE7759B 评估板功能.....	4
1.1 CSE7759B 评估板.....	4
1.2 显示板.....	4
1.3 CSE7759B 评估板.....	5

1 CSE7759B 评估板功能

CSE7759B 评估板方便向用户快速的展现 CSE7759B 功能；评估板通过按键切换可显示电能、有功功率、电压、电流等。

CSE7759B 评估板测量交流信号(如：220V、5A、1100W)，电流满量程 30.9A，最小测量电流值 50mA。在外部器件偏差 $\pm 1\%$ 内时，整个评估板偏差在 $\pm 2\%$ 内。

1.1 CSE7759B 评估板



显示板与 CSE7759B 评估板配套使用即可快速查看电能、有功功率、电压、电流等用电信息。

1.2 显示板

显示板用于显示电能、有功功率、电压、电流等用电信息，通过短按按键切换显示功能，长按按键 2s 以上切到电能模式，同时电能清 0。USB 供电（5V）。



数码管低三位为小数点后三位数。

数码管最高位显示 q 表示电能，单位 kW.h，

数码管最高位显示 p 表示功率，单位 W，

数码管最高位显示 u 表示电压，单位 V，

数码管最高位显示 A 表示电流，单位 A。

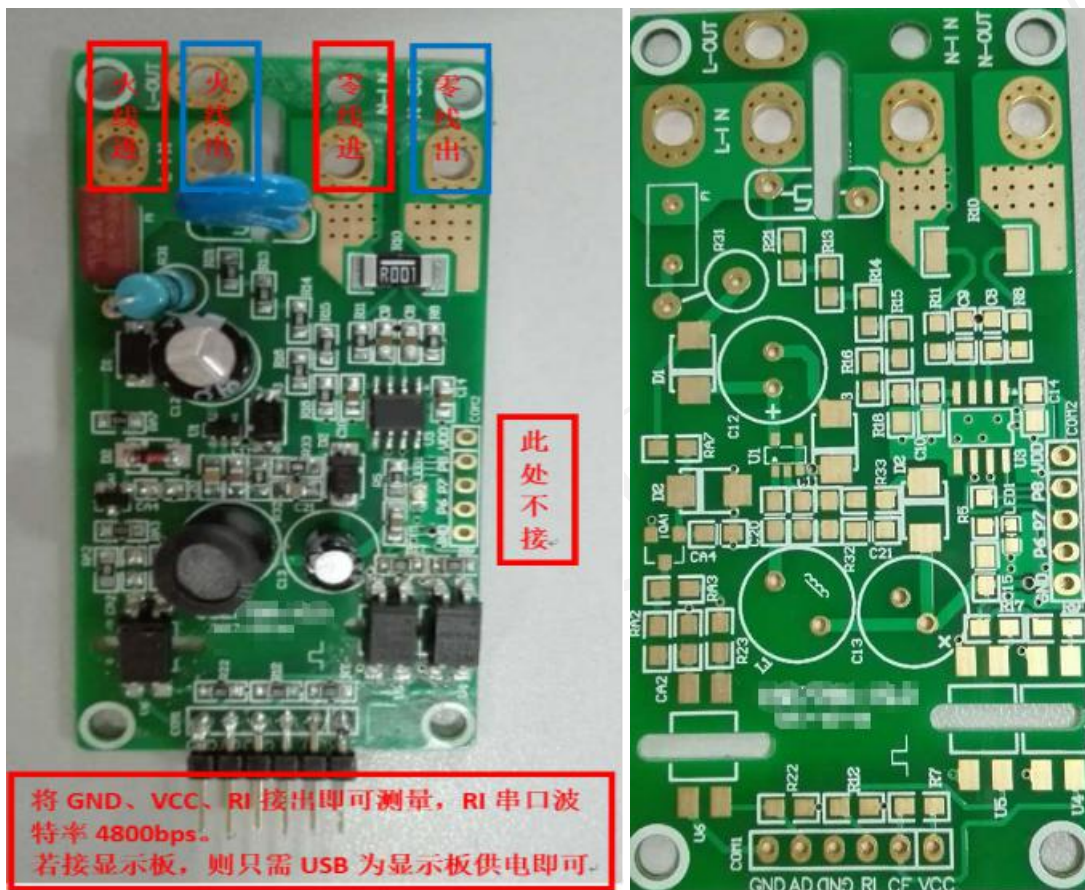
数码管最高位显示 b，请忽略（内部测试用）

（若按键切换功能后，显示数值未发生变化，则说明此时未收到串口数据，请检查供电或 PCB 是否有异常）

如：数码管显示 q0001234；表示当前电能为 1.234kW.h 即 1.234 度电。
 数码管显示 p1100123；表示当前功率为 1100.123W。
 数码管显示 u0220123；表示当前电压为 220.123V
 数码管显示 A0005023；表示当前电流为 5.023A
 数码管显示 b0005555；请忽略，内部测试用。

1.3 CSE7759B 评估板

CSE7759B 评估板使用方式见下图：



免责声明和版权公告

本文档中的信息，包括供参考的 URL 地址，如有变更，恕不另行通知。

本文档可能引用了第三方的信息，所有引用的信息均为“按现状”提供，芯海科技不对信息的准确性、真实性做任何保证。

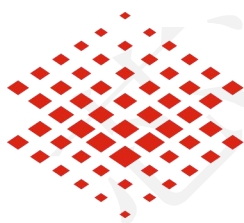
芯海科技不对本文档的内容做任何保证，包括内容的适销性、是否适用于特定用途，也不提供任何其他芯海科技提案、规格书或样品在他处提到的任何保证。

芯海科技不对本文档是否侵犯第三方权利做任何保证，也不对使用本文档内信息导致的任何侵犯知识产权的行为负责。本文档在此未以禁止反言或其他方式授予任何知识产权许可，不管是明示许可还是暗示许可。

Wi-Fi 联盟成员标志归 Wi-Fi 联盟所有。蓝牙标志是 Bluetooth SIG 的注册商标。

文档中提到的所有商标名称、商标和注册商标均属其各自所有者的财产，特此声明。

版权归 © 2022 芯海科技（深圳）股份有限公司，保留所有权利。



芯海科技
CHIPSEA

股票代码:688595