



芯海科技

CHIPSEA

股票代码:688595

CS32 ISP Programmer 使用说明

涉密等级：公开



芯海科技(深圳)股份有限公司

www.chipsea.com

+86-0755-8616 9257

sales@chipsea.com

518000

版本历史

历史版本	修改内容	时间	修改人
V1.0	第一版正式版本	2022-03-11	
V1.1	1、优化接收超时时间 2、优化读取 HEX 文件操作 3、增加读取芯片信息功能 4、增加帮助文档菜单功能	2022-03-15	
V1.2	1、增加型号 CS32A010	2022-05-01	

目 录

版本历史	2
一、概述	4
二、进行 BOOTLOADER ISP 升级模式	4
三、ISP 升级操作流程	5
四、读取芯片信息	7
五、读取程序区数据	7
六、擦除 FLASH 区数据	8
七、下载代码选项区配置	8
八、日志级别	9
九、帮助文档	9
十、常见问题	10

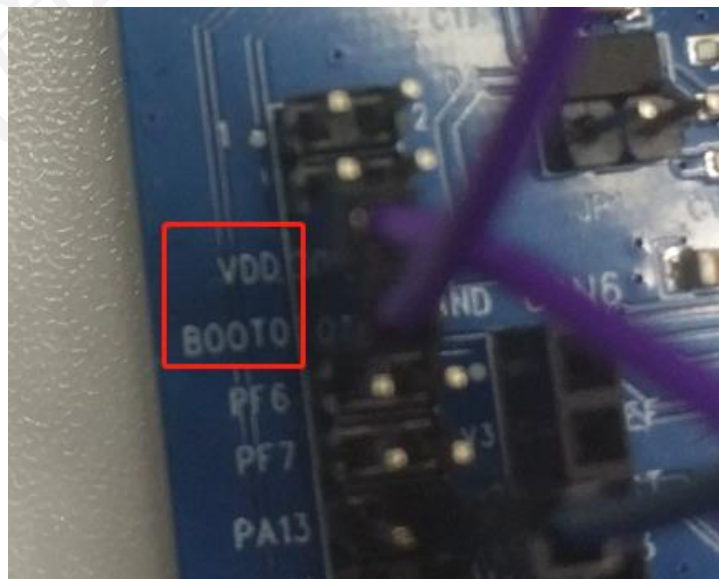
一、概述



图 1 软件界面

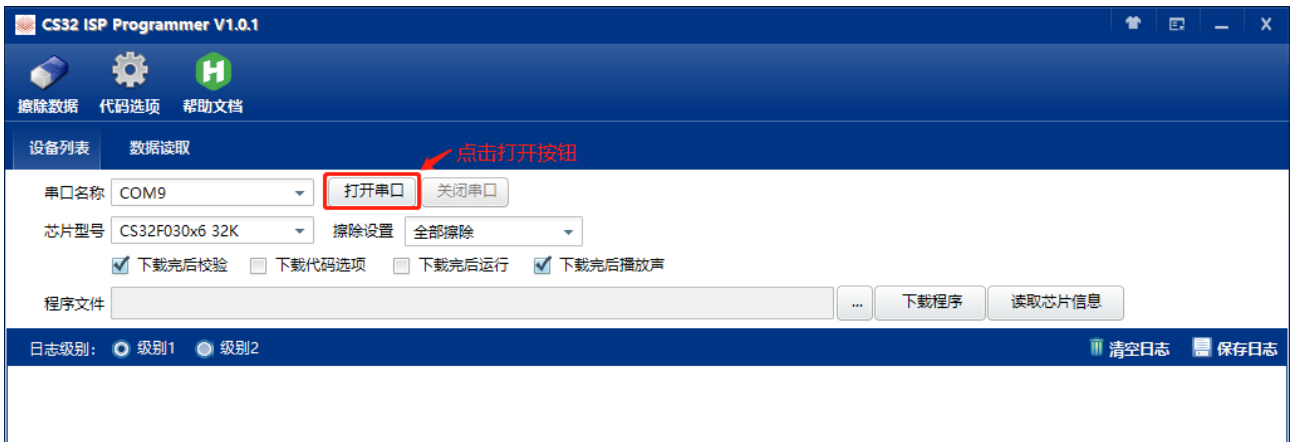
二、进行 Bootloader ISP 升级模式

不同的型号进行 ISP 升级模式的要求可能不同，参考对应型号的用户手册，以 CS32F03X 为例 BOOT 脚拉高，重新上电运行，如下图所示：

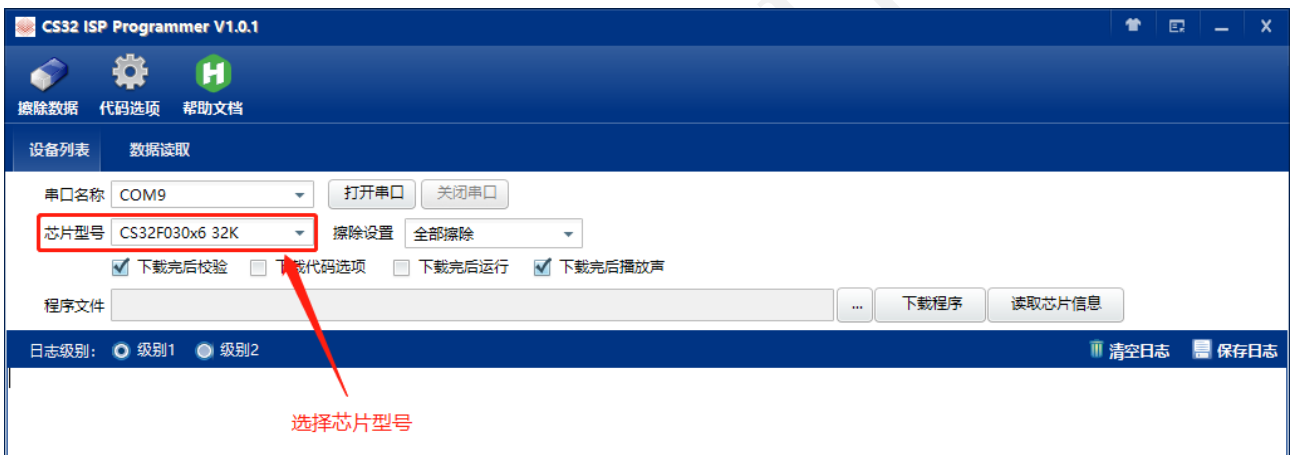


三、ISP 升级操作流程

1、打开串口



2、选择目标芯片型号



3、设置下载选项

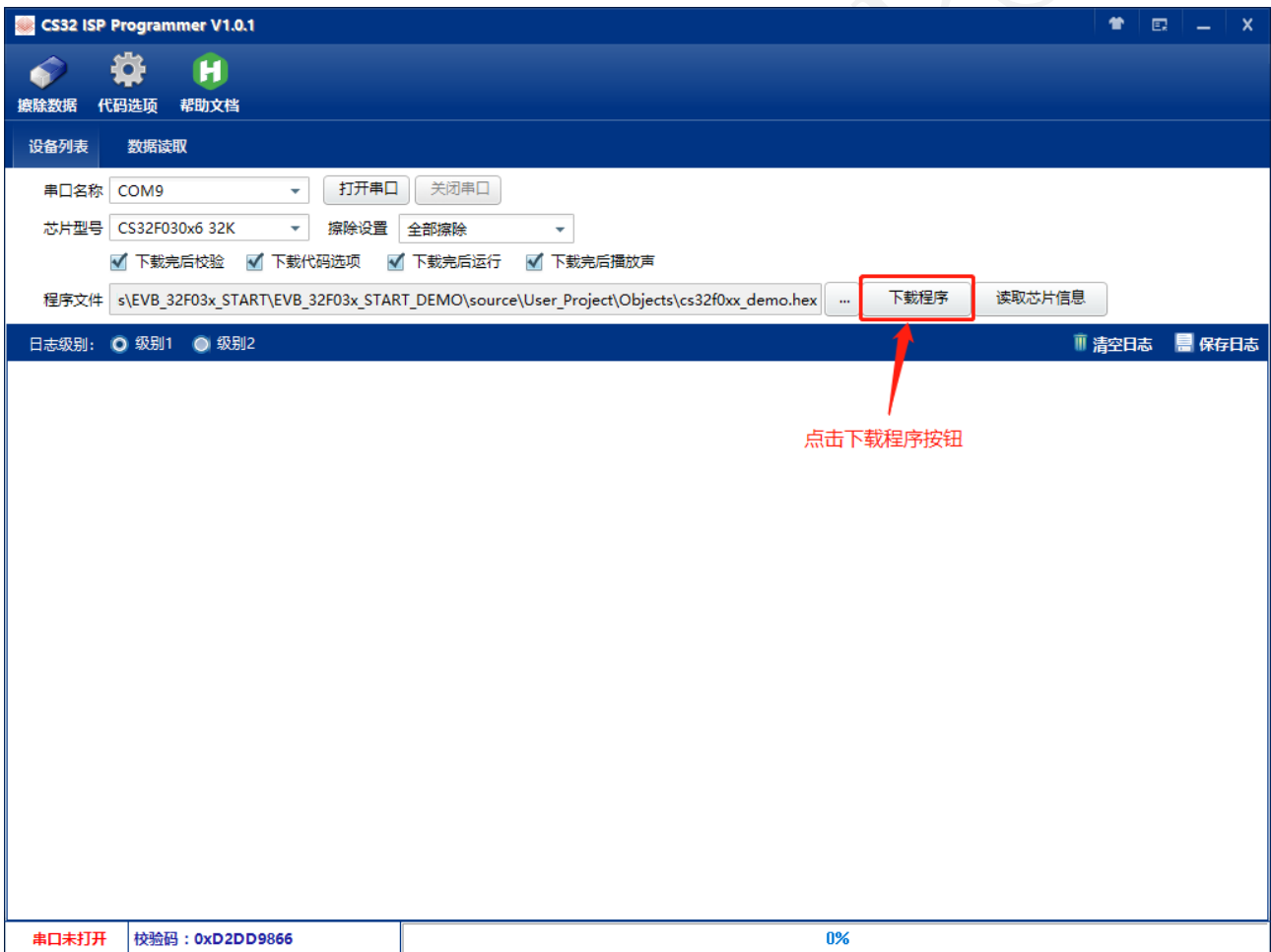


注：如果勾选下载代码选项时，会把代码选项配置窗口中配置的值下载到芯片中。

4、选择 HEX 数据文件



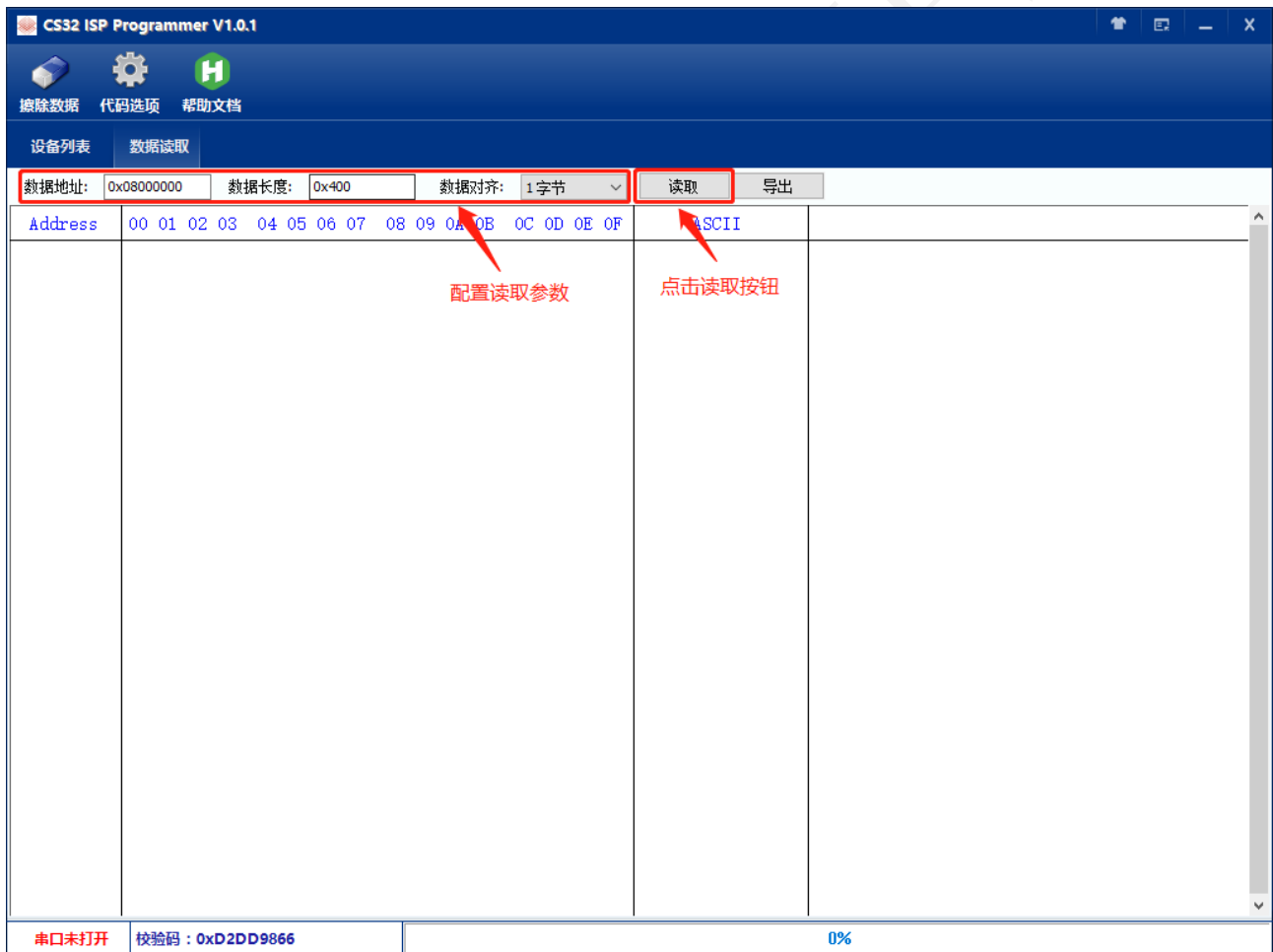
5、下载程序区数据



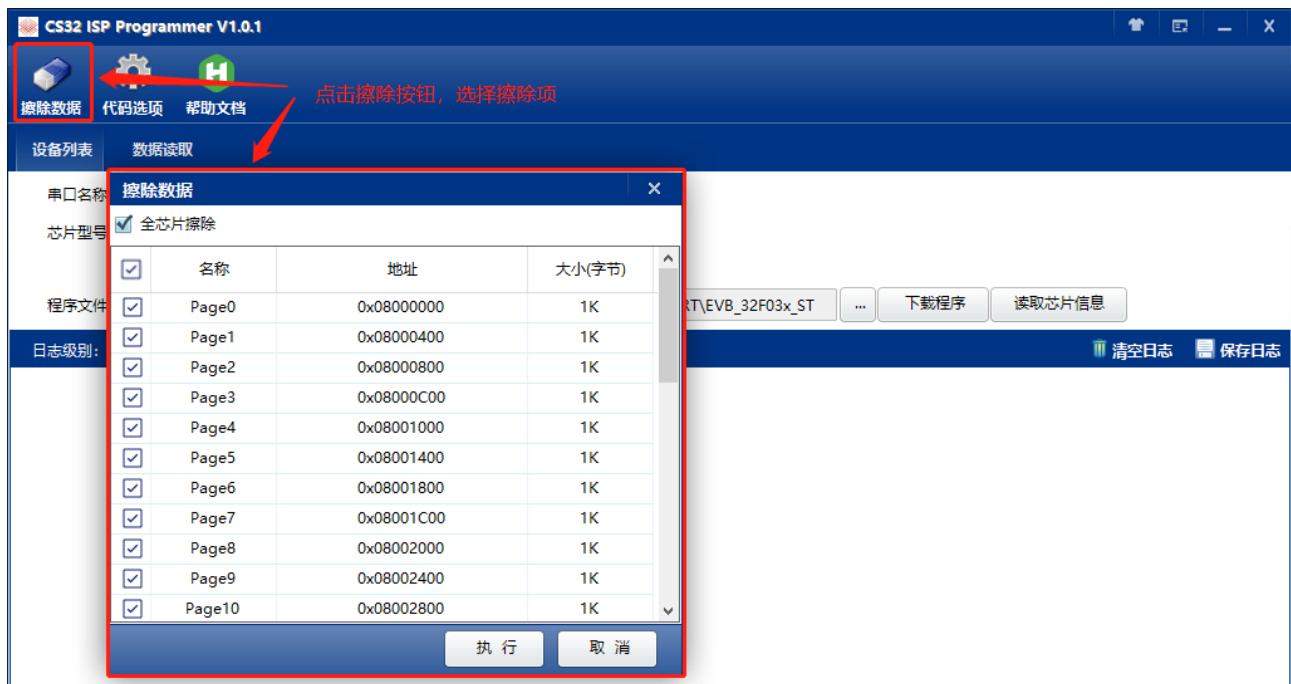
四、读取芯片信息



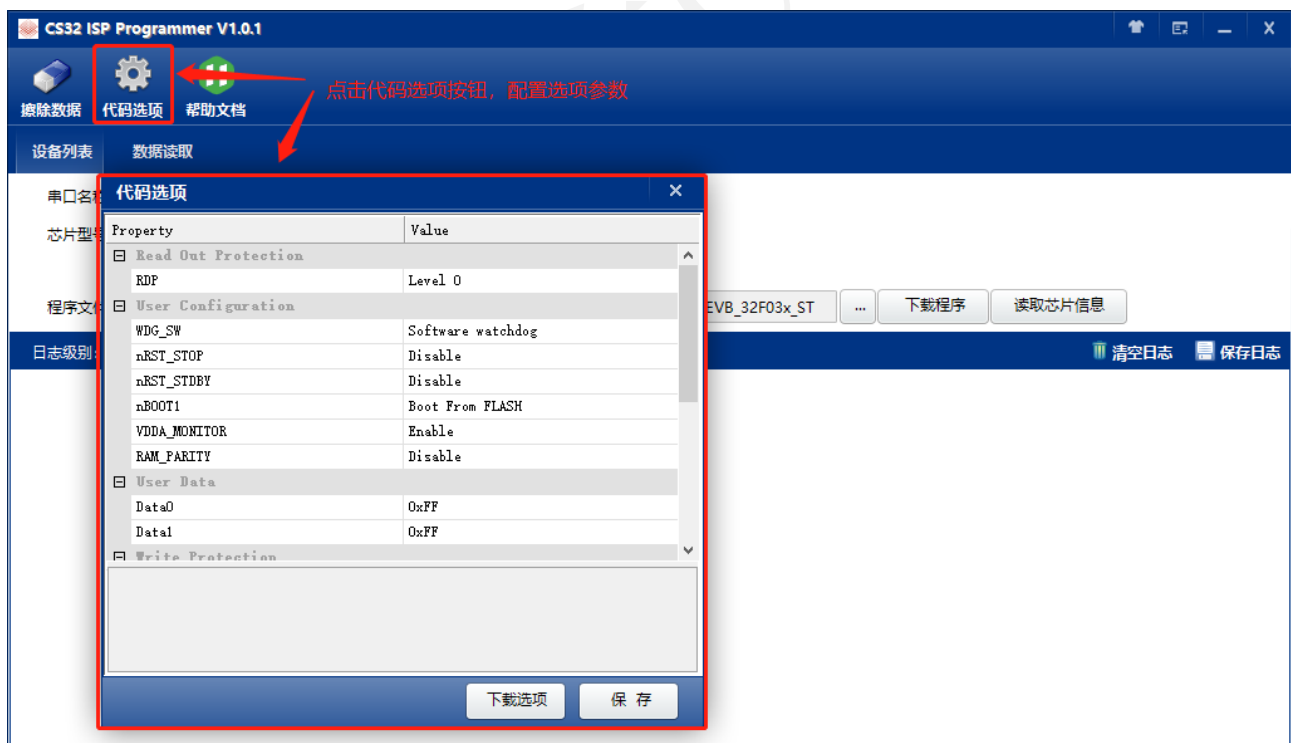
五、读取程序区数据



六、擦除 FLASH 区数据



七、下载代码选项区配置



八、日志级别

1、日志级别 1



注: 日志级别 1, 只显示操作结果, 不显示其他信息

2、日志级别 2



注: 日志级别 2, 显示详细的通信数据帧和操作步骤结果

九、帮助文档

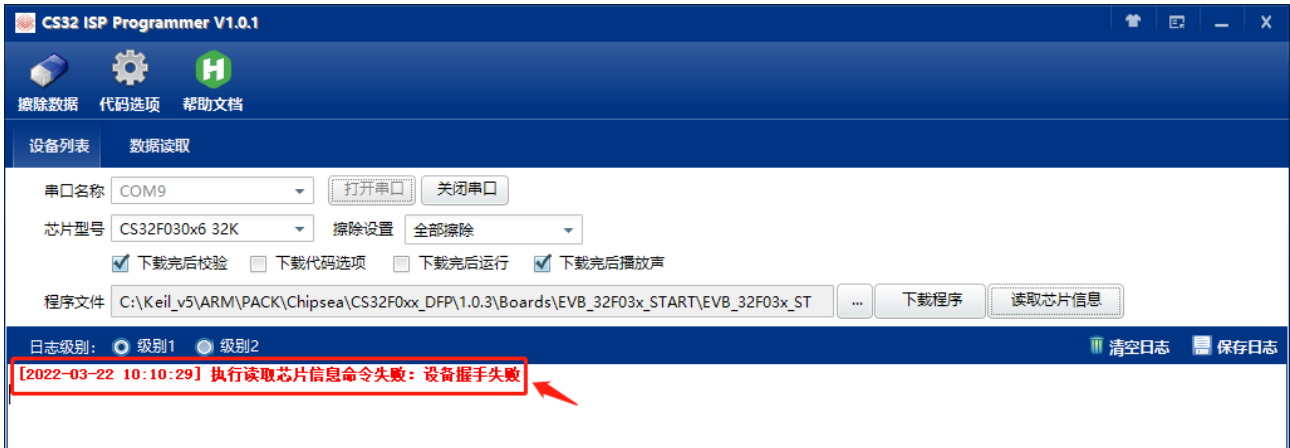


十、常见问题

1、串口打开失败

原因：串口连接问题导致软件无法正常打开串口，需要检查连接并重新插拔设备。

2、设备握手失败



原因 1：设备型号选择错误，无法正确应答握手命令

原因 2：设备未正确进入 ISP 升级模式，检查 BOOT 脚连接。

原因 3：BOOT 启动后串口连接有问题，重新断上电或按复位键。

2、写入升级数据失败

原因：检查芯片代码选项是否有写保护，可以尝试手动下载更新代码选项。



芯海科技
CHIPSEA

股票代码:688595

免责声明和版权公告

本文档中的信息，包括供参考的 URL 地址，如有变更，恕不另行通知。

本文档可能引用了第三方的信息，所有引用的信息均为“按现状”提供，芯海科技不对信息的准确性、真实性做任何保证。

芯海科技不对本文档的内容做任何保证，包括内容的适销性、是否适用于特定用途，也不提供任何其他芯海科技提案、规格书或样品在他处提到的任何保证。

芯海科技不对本文档是否侵犯第三方权利做任何保证，也不对使用本文档内信息导致的任何侵犯知识产权的行为负责。本文档在此未以禁止反言或其他方式授予任何知识产权许可，不管是明示许可还是暗示许可。

Wi-Fi 联盟成员标志归 Wi-Fi 联盟所有。蓝牙标志是 Bluetooth SIG 的注册商标。

文档中提到的所有商标名称、商标和注册商标均属其各自所有者的财产，特此声明。

版权归 © 2022 芯海科技（深圳）股份有限公司。保留所有权利。